



semittel

Présentation de l'offre TC CIVIS / CASUD



Données globales



461

véhicules

Bus

Voy./an

Réseau Alternéo	101	10M
Réseau CAR SUD	62	2M
Transport scolaire	304	5M
TOTAL	461	17M

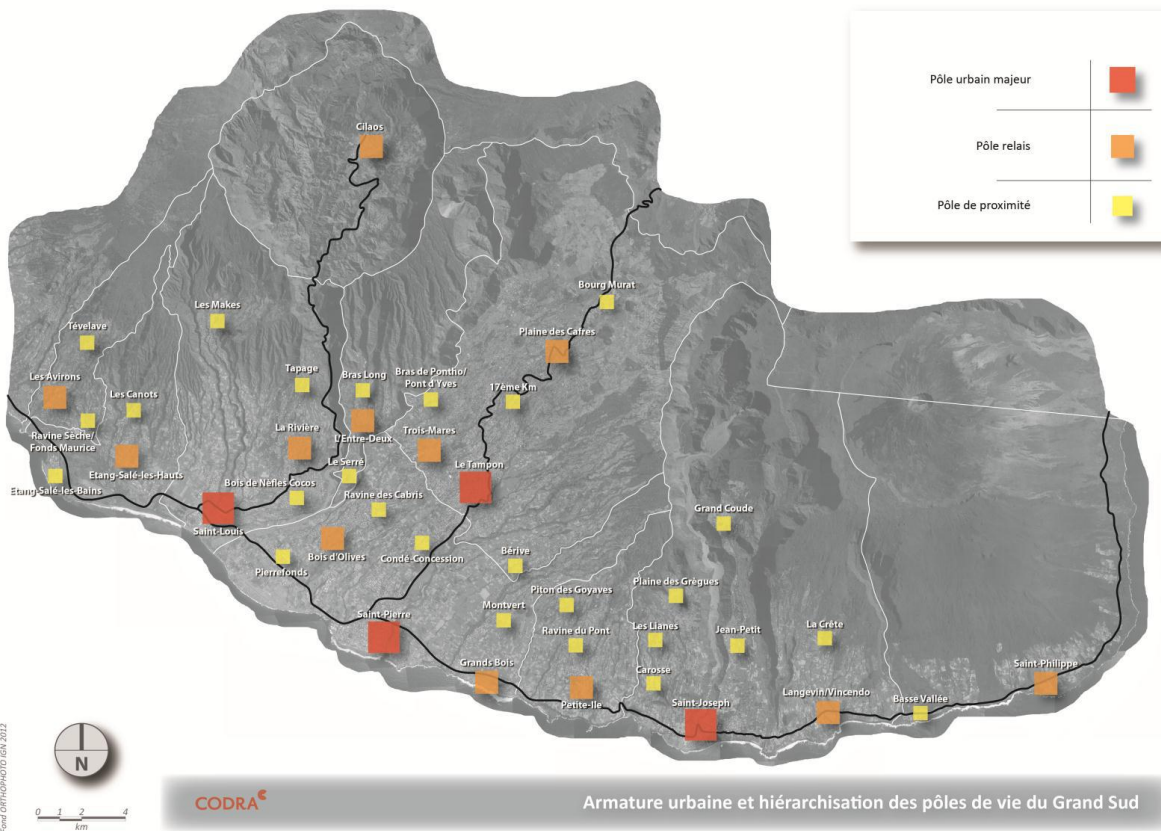
Les réseaux Alternéo et CARSUD – Niveau d'offre

alternéo Le réseau de transport du sud **50 lignes / 101 bus**

	2017
SAINT PIERRE	2 060 416
SAINT LOUIS	1 127 370
L'ETANG SALE	237 970
PETITE ILE	284 721
CILAOIS	251 313
LIGNES INTERCOMMUNALES	1 134 755
LES AVIRONS	312 642
TOTAL	5 409 187

CARSUD transport urbain **41 lignes / 62 bus**

	2017
LE TAMPON	1 538 132
SAINT-JOSEPH	1 091 129
L'ENTRE-DEUX	175 251
SAINT-PHILIPPE	13 580
LIGNES INTERCOMMUNALES	490 540
TOTAL	3 346 314



Les réseaux Alternéo et CARSUD – Chiffres clés

		R/V	R/K	V/K
	Réunion - Urbain	0,47	0,67	1,43
REUNION	ALTERNEO	0,47	0,90	1,90
	CARSUD RUN	1,12	0,36	0,32
	ESTIVAL	0,94	0,69	0,73
	CITALIS	0,29	0,79	2,74
	KAROUEST	0,98	0,53	0,54

Deux réseaux qui présentent des niveaux de performance peu comparables :

- Alternéo : un réseau à forte dominante urbaine (V/K fort) avec une forte intégration des scolaires (40% des élèves pris en charge par l'agglo)
- CARSUD : un réseau étendu sur un territoire moins dense (R/V fort et V/K faible)

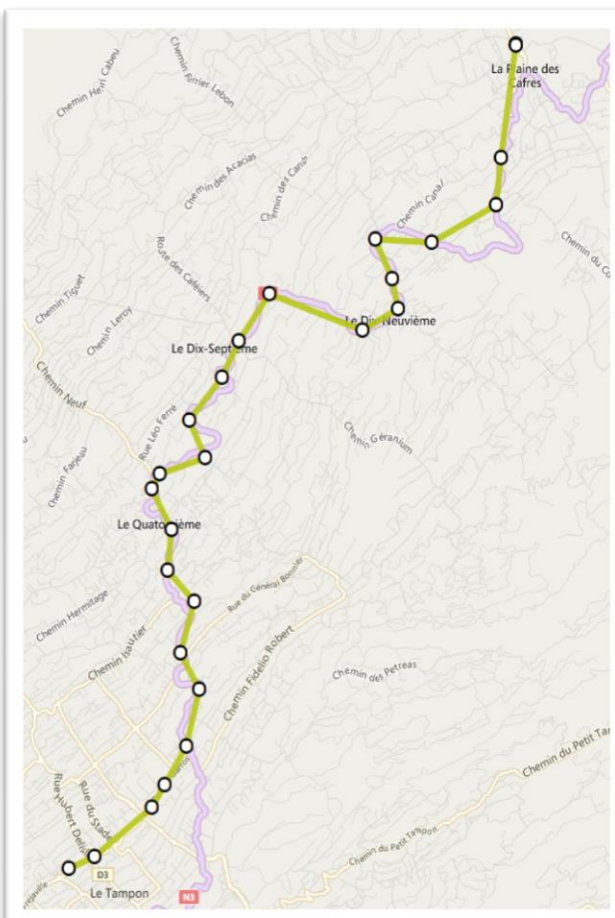
L'axe St Pierre / Le Tampon une offre complémentaire

Ligne 2 Alternéo : F – 30 mn
 Km : 326 000 / 6 bus
 V : 600 000

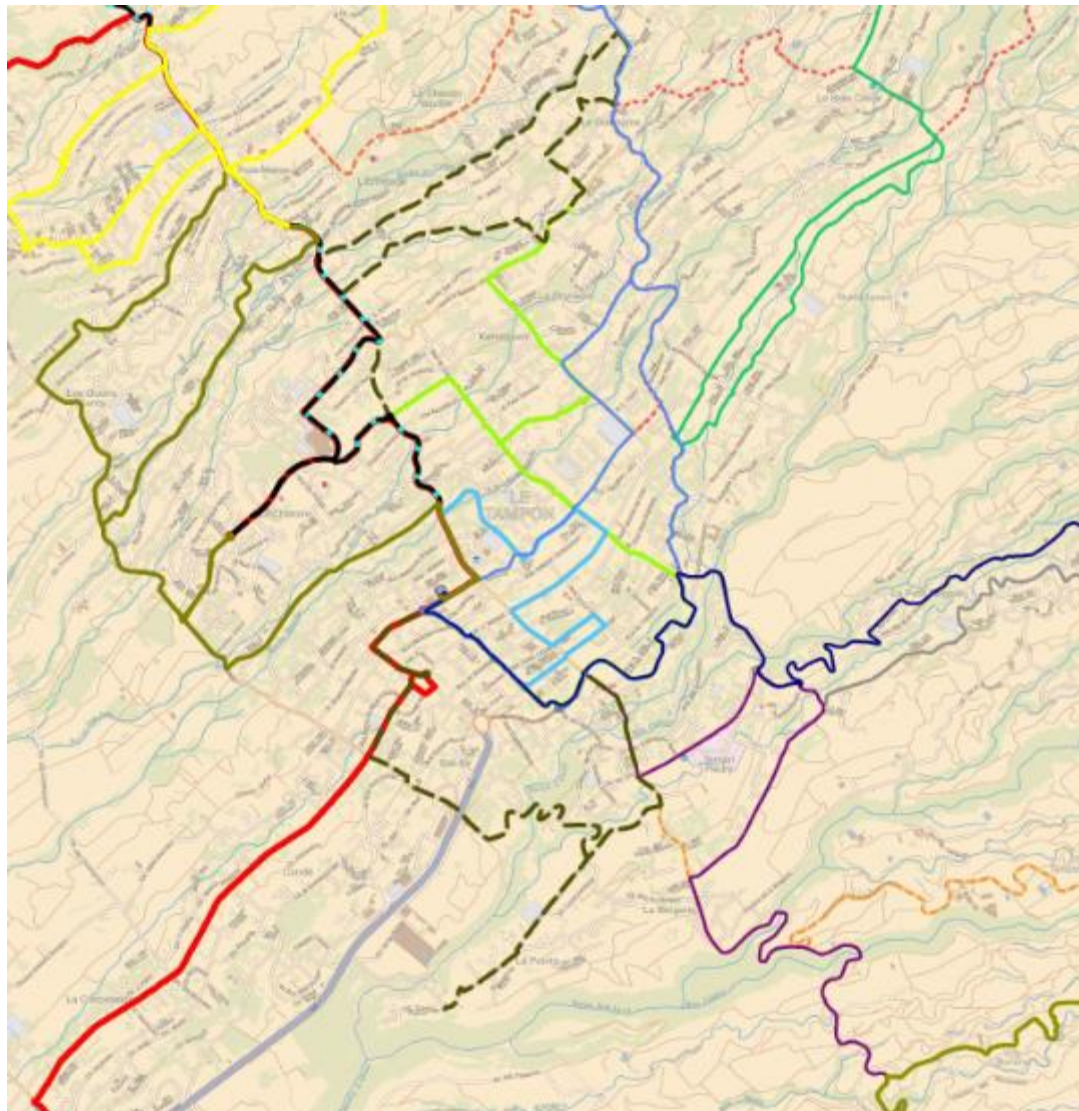
Ligne STC CARSUD : F – 1h30
 Km : 215 000 / 2 bus
 V : 75 000

Ligne 11 CARSUD : F – 45mn
 Km : 170 000 / 3 bus
 V : 75 000

Marché Couvert	56648
Gare De Saint Louis	39507
Eglise Ravine Des Cabris	8264
La Poste	7376
Mairie De La Rivière	7105
SIDR Ravine Des Cabris	6285
Hôpital De Terre Sainte	5785
Centre D'Echanges Du Tampon	5494
Gare De Saint Pierre	5305
Piscine Casabona	5010
Mairie De L' Etang Salé	4544
Université Du Tampon	4270
Rond Point Des Bambous	4067



Une offre TC sur le Tampon maillée mais des fréquences à consolider

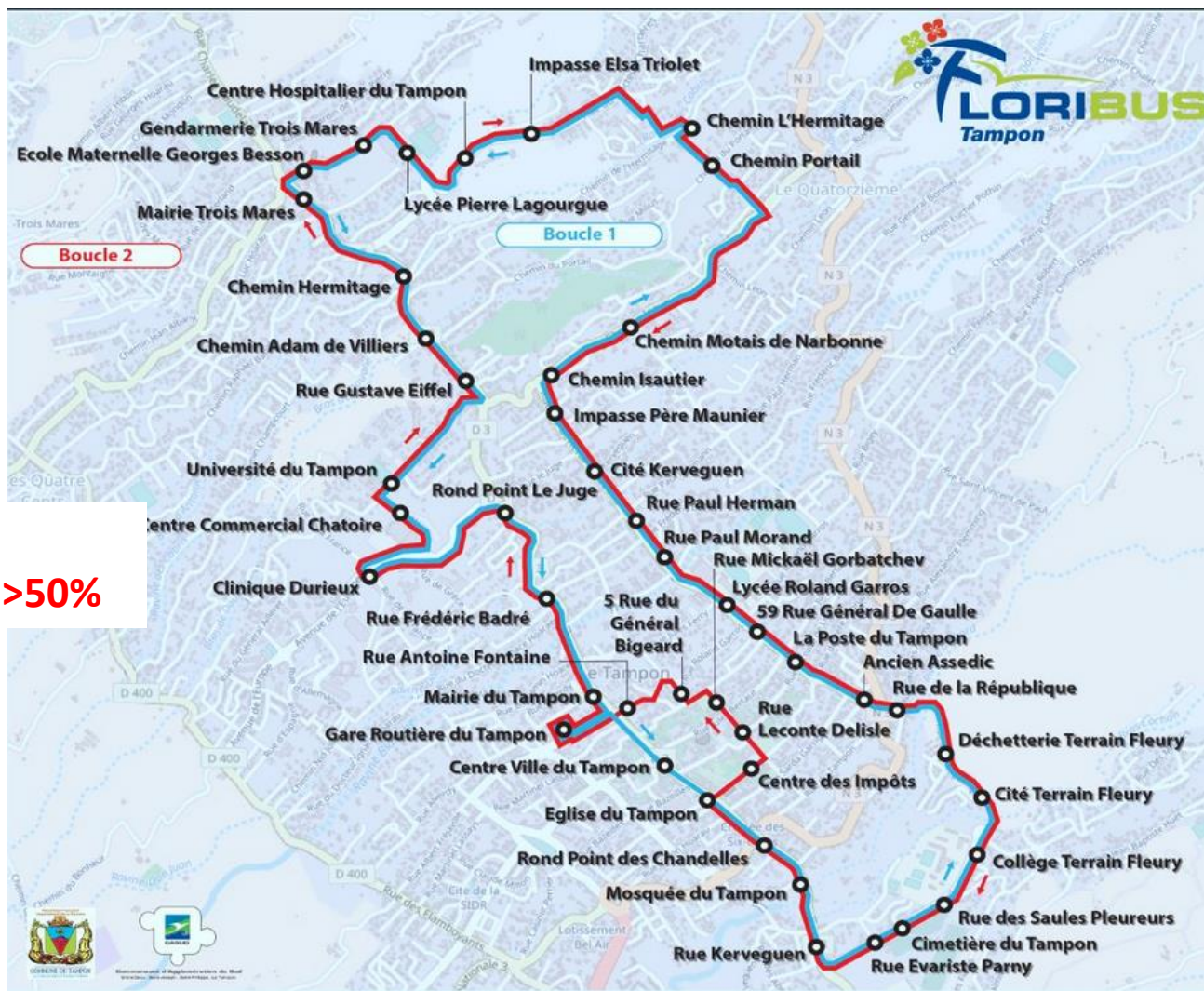


Comme Du Tampon

- Ligne T01
- ⋯ Ligne T02
- - - Ligne T03
- - - Ligne T04
- Ligne T05
- Ligne T05B
- Ligne T06
- - - Ligne T07
- Ligne T08
- Ligne T09
- Ligne T09B
- Ligne T10
- Ligne T11
- Ligne T12
- - - Ligne T12(2)
- - - Ligne T12B
- Ligne T12B1
- - - Ligne T13
- Ligne T14

La fréquence le moteur de la fréquentation

La Navette Floribus – F : 15mn – V : 156 000



Un taux de remplissage >50%